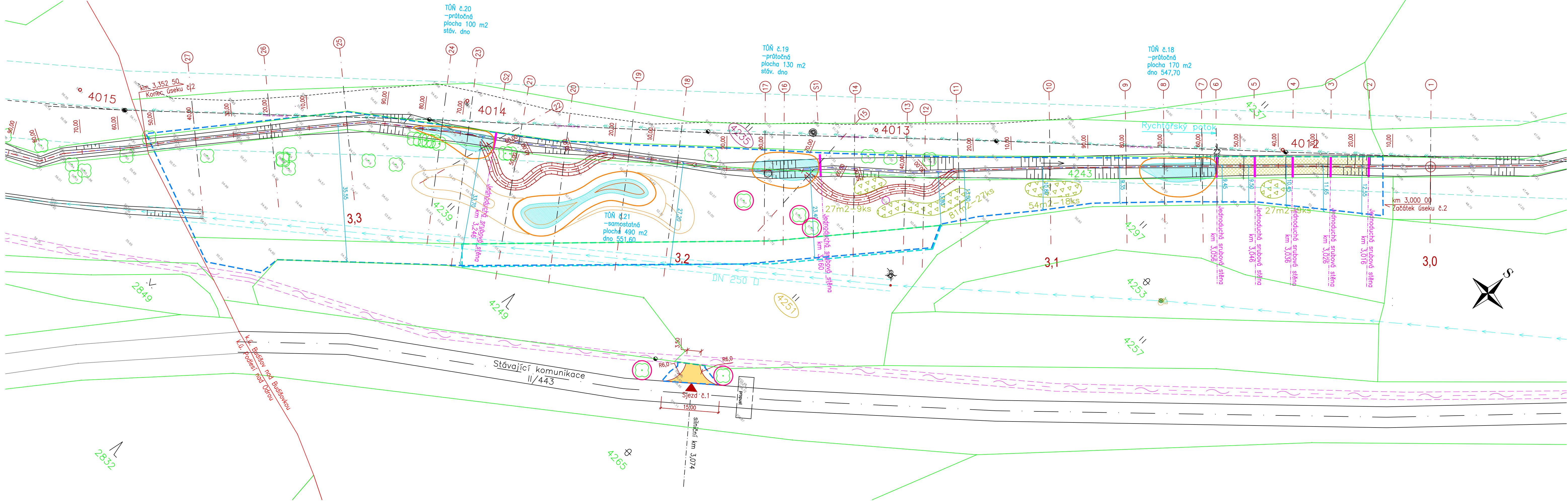


Koordinální situace stavby - úsek 2
M 1:500



- Legenda:**
- zaměření stávajícího stavu
 - hranice parcel k.ú.
 - návrh
 - stávající osa toku
 - nová osa toku
 - okraje umělé nivy
 - dočasný zábor — manipulačního prostoru
 - hranice řešeného území
- Čáry:**
- 1,2 staničení stávajícího toku
 - 1,2 staničení nového toku

- Inženýrské sítě:**
- el. vedení VN nadzemní—ČEZ Distribuce, a.s.
 - ochranné pásmo el. vedení VN nadzemní — 10 m
 - el. vedení Slaboproud nadzemní—CETIN,a.s.
 - ochranné pásmo el. vedení Slaboproud nadzemní—CETIN,a.s. — 1m
 - vodovod podzemní SmVak, a.s.
 - ochranné pásmo vodovod podzemní SmVak, a.s. — 1,5 m

- Značky:**
- ochrana stromů obandážováním
 - navržená výsadba stromů (50ks)
 - 1234 číslo parcely katastru nemovitostí
 - 4236 nedostupné parcely
 - 4311 sousední parcely
 - 4251 parcely dočasného záboru
- Šrafy:**
- keřová výsadba
 - navržené tůně
 - dočasný šterkový sjezd na stavenišť
 - zásyp stávajícího koryta

Souřadnicový systém: S-JTSK
Výškový systém: B.p.v.

PROJEKTANT Ing. Vlasta Horáková	KONTROLA Ing. Ladislav Řehka	ZODP.PROJEKTANT Ing. Ladislav Řehka
INVESTOR: Povodí Odry, s.p. Varenská 49, Moravská Ostrava, 701 26 Ostrava		
KRAJ: Moravskoslezský	KATASTR. ÚZEMÍ: Budišov nad Budišovkou	

STAVBA: Revitalizace Rychtářského potoka, km 1,100-5,200 k.ú. Budišov nad Budišovkou (st. č. 5740) – 1. ETAPA	FORMÁT 5xA4
DATUM 05/2019	ZAKÁZKA ČÍSLO 42404
STUNPEŇ DPS	ČÍSLO VÝKRESU: C.3.2

OBSAH: Koordinální situace stavby - úsek 2